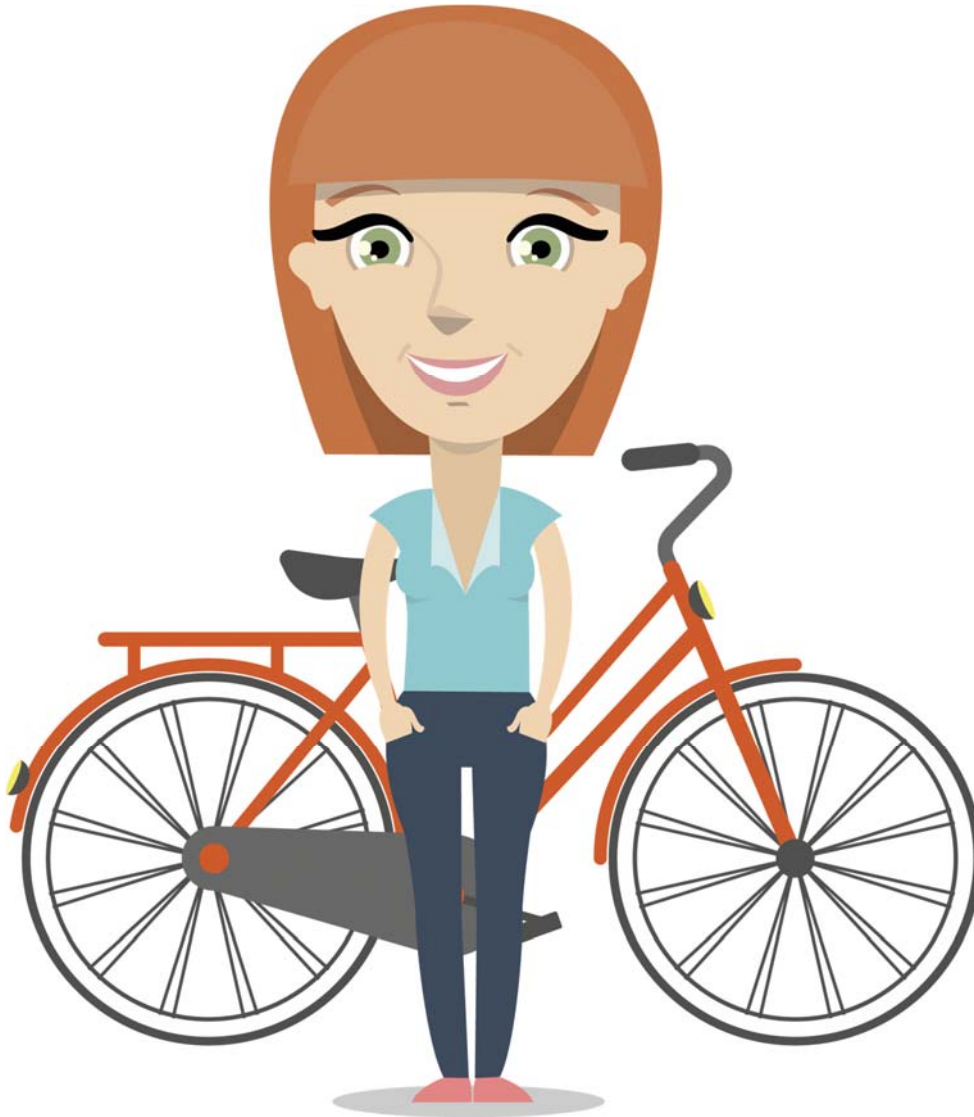


# Wegwijzer Elektrische fietsen



Elektrische fietsen winnen steeds meer aan populariteit. Met een elektrische fiets lijkt het alsof je constant met de wind in de rug fietst, wat aangenamer trappen is. Deze fiets is niet enkel populair bij ouderen die minder mobiel zijn of wat extra kracht willen. Ook steeds meer jonge mensen kopen een elektrische fiets om sneller en comfortabeler naar het werk te gaan. Bovendien komt het de mobiliteitsproblematiek en het milieu ten goede.

## De juiste keuze

Om je goed te informeren en de juiste keuze te maken bij de aankoop van een elektrische fiets, is er deze wegwijzer. In de tabel hiernaast vind je de 3 verschillende types met hun eigenschappen en de bijhorende voorwaarden waar je rekening mee moet houden zoals: een rijbewijs, verzekering, nummerplaat, je veiligheid...



Een **fiets met elektrische hulpmotor** ( $\leq 250$  W en  $\leq 25$  km/u) beschikt enkel over trapondersteuning en heeft geen COC (certificaat van overeenstemming).



Een **gemotoriseerde fiets** ( $\leq 1000$  W en  $\leq 25$  km/u) beschikt altijd over trapondersteuning maar kan ook zijn uitgerust met een motor die autonoom zonder gebruik van de pedalen kan werken.



Een **speed pedelec** ( $\leq 4000$  W en  $\leq 45$  km/u) is een snelle elektrische fiets waarbij de trapondersteuning niet stopt bij 25 kilometer per uur. Je kunt door zelf mee te trappen snelheden tot 45 kilometer per uur behalen. Speed pedelecs vallen daardoor niet in de categorie 'fietsen', maar in die van de 'bromfietsen'.

	Fiets met elektrische hulpmotor	Gemotoriseerde fiets	Bromfiets klasse speed pedelec
<b>Vermogen</b>	≤ 250 W	≤ 1000 W	≤ 4000 W
<b>Snelheidsbeperking naar bouw</b>	≤ 25 km/u	≤ 25 km/u	≤ 45 km/u
<b>Aandrijfkraft</b>	Enkel trapondersteuning	Hoofddoel = trapondersteuning	Hoofddoel = trapondersteuning
<b>Minimale leeftijd</b>	Nee	16 jaar	16 jaar
<b>Helmplicht</b>	Nee	Nee	Fietshelm of bromfietshelm
<b>Rijbewijs</b>	Nee	Nee	Rijbewijs AM (bromfiets) of B (auto)
<b>Verzekering</b>	Nee	Nee: indien enkel trapondersteuning Ja: indien motor autonoom kan werken zonder trappen	Nee: indien enkel trapondersteuning Ja: indien motor autonoom kan werken zonder trappen
<b>Inschrijving en nummerplaat</b>	Nee	Nee	Ja: met verzekering => via WebDIV zonder verzekering => via DIV
<b>Certificaat van Overeenstemming (COC)</b>	Nee	Ja	Ja
<b>Verkeersregels van toepassing</b>	Fietsen	Fietsen	Bromfietsen
<b>Verordening 168/2013</b>	Buiten toepassingsgebied	L1e-A	L1e-B

## Enkele termen verklaard

- **Fiets of rijwiel:** naast een fiets kan het hier ook gaan om een voertuig met meer dan 2 wielen. Behalve bij speed pedelecs, deze mogen slechts 2 wielen hebben.
- **Trapondersteuning:** dit betekent dat de motor aandrijfkracht geeft wanneer je als bestuurder trapt.
- **Hoofddoel trapondersteuning:** naast enkel trapondersteuning is het mogelijk dat de motor ook aandrijfkracht levert zonder dat je als bestuurder moet trappen.
- **Helm:** een bromfietshelm of een fietshelm is verplicht voor de bestuurder en de passagier van een speed pedelec. De bromfietshelm en fietshelm moeten Europees zijn goedgekeurd en de slapen en het achterhoofd beschermen. Indien aan deze norm is voldaan, wordt dat in de fietshelm aangegeven met een CE-markering en in de bromfietshelm met een E-markering.
- **Verzekering:** bij een gemotoriseerde fiets of speed pedelec is een verzekering burgerlijke aansprakelijkheid inzake motorrijtuigen verplicht indien de motor autonoom kan werken zonder trappen. Bij een fiets met elektrische hulpmotor is deze verzekering niet verplicht, maar een familiale verzekering (BA privé) wordt sterk aanbevolen.
- **Nummerplaat:** een kleine nummerplaat (10 cm x 12 cm) is verplicht voor de speed pedelec. Zie onderstaand **aanvraagformulier** tot inschrijving.
- **Verkeersregels:** voor de fiets met elektrische hulpmotor en de gemotoriseerde fiets zijn de regels voor de fiets van toepassing. De speed pedelec valt onder de regels voor de bromfietsen klasse B. Ze kunnen via signalisatie worden verplicht of geweerd van het fietspad, in tegenrichting worden toegelaten in éénrichtingsstraten en worden toegelaten tot voorbehouden wegen.
- **Certificaat van overeenstemming:** het certificaat van overeenstemming (COC) is verplicht voor een gemotoriseerde fiets en voor een speed pedelec. Het COC waarborgt dat het voertuig met de Europese technische voorschriften overeenstemt. Bewaar dit document op een veilige plaats, je moet het document niet op zak hebben tijdens de verplaatsingen met je fiets. Wanneer je een gemotoriseerde fiets of een speed pedelec koopt, vergeet dan niet het certificaat te vragen.

### Bron:

Brochure “Wegwijs Elektrische fietsen” – Federale Overheidsdienst Mobiliteit en Vervoer  
Oktober 2016

### Zie ook:

[http://mobilit.belgium.be/nl/wegverkeer/inschrijving\\_van\\_voertuigen/kentekenplaten/elektrische\\_fietsen](http://mobilit.belgium.be/nl/wegverkeer/inschrijving_van_voertuigen/kentekenplaten/elektrische_fietsen)